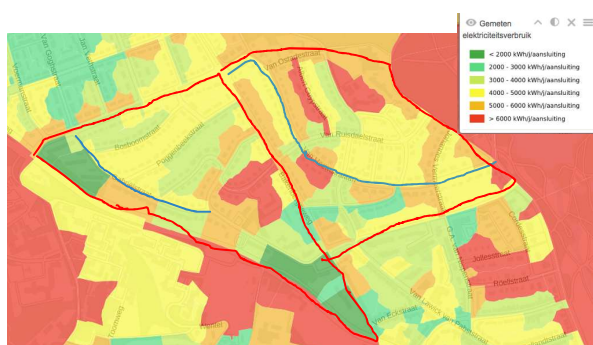
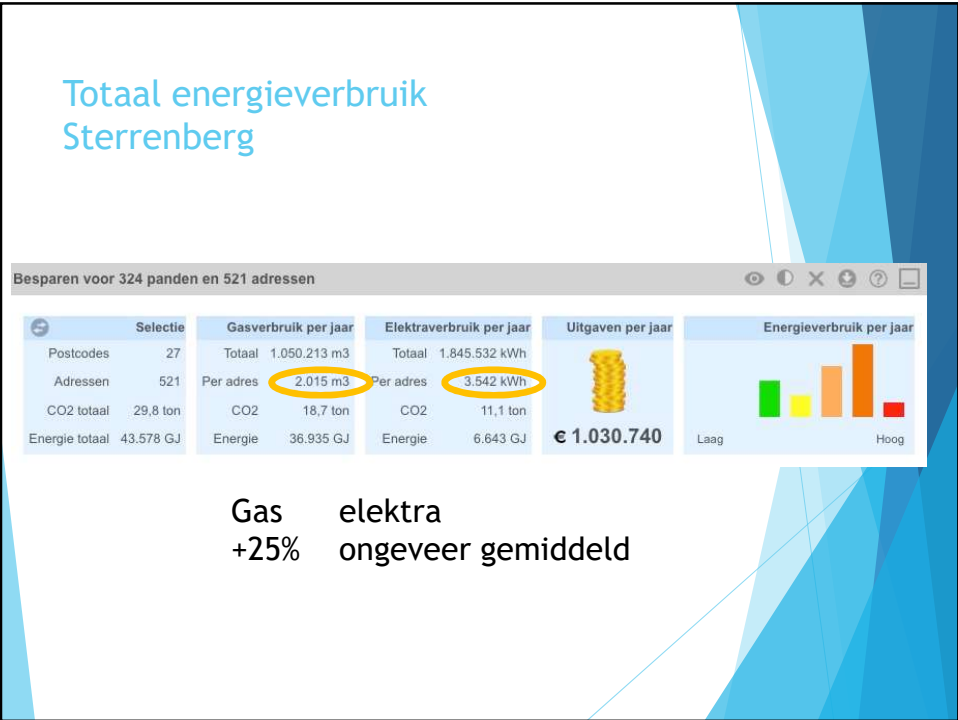
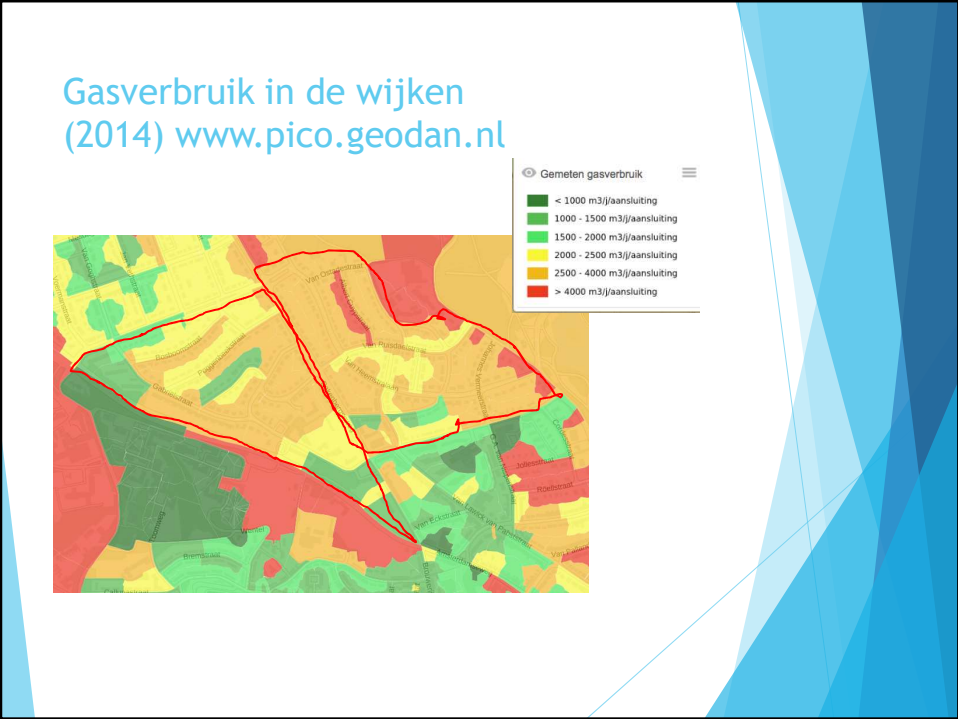


Gas en elektriciteit

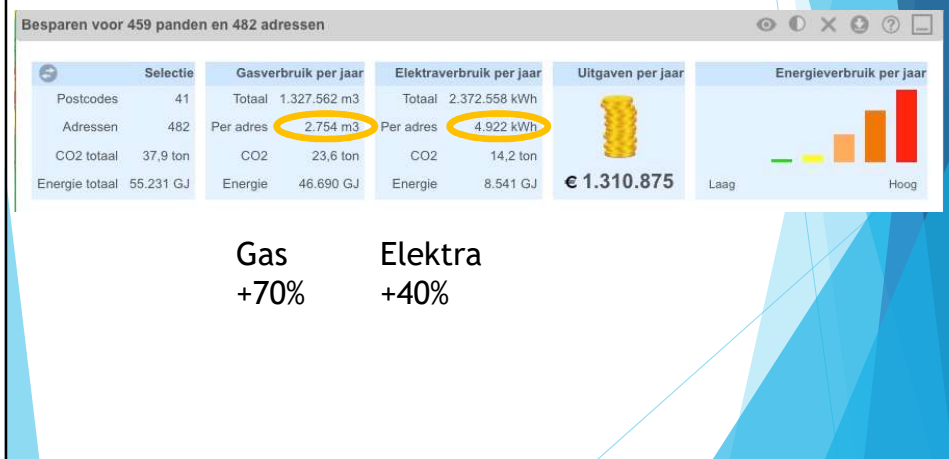
- ▶ Woningen: hoeveel van de energie als gas & hoeveel van de energie als elektriciteit
- ▶ Gemiddeld in Nederland
 - ▶ 1600 m³ aardgas -> 56,3 GJ
 - ▶ 3500 kWh elektriciteit -> 12,6 GJ

Elektriciteitsverbruik in de wijken (2014) www.pico.geodan.nl





Totaal energieverbruik Gulden Bodem

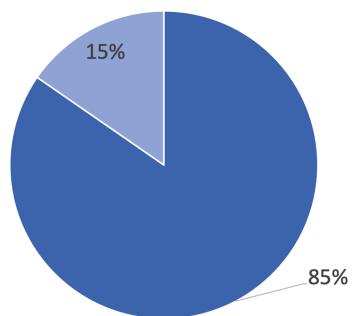


Energie in de wijk

| | SB | GB | totaal | |
|-----------------|---------|---------|---------|----------------------|
| aantal adressen | 521 | 482 | 1003 | |
| CO2 totaal | 29,8 | 37,9 | 67,7 | ton |
| gasverbruik | 1050213 | 1327562 | 2377775 | m ³ /jaar |
| elektraverbruik | 1845532 | 2372558 | 4218090 | kWh/jaar |
| gas in GJ | 36935 | 46690 | 83625 | GJ/jaar |
| elektra in GJ | 6643 | 8541 | 15184 | GJ/jaar |
| uitgaven | 1030740 | 1310875 | 2341615 | Euro/jaar |

- ▶ zoninstraling 1000 kWh/m².jaar
- ▶ 500.000 m² is het wijkoppervlak
- ▶ 30.000 m² nodig (300 x 100 m²) (6%)

Samenvatting



- Warmtetransitie
- Bijna € 2,5 miljoen per jaar
- Verbruik groter / veel groter dan gemiddeld